

AIT

1/2.2019
VERKAUF UND PRÄSENTATION
RETAIL AND PRESENTATION



**BWM ARCHITEKTEN · ISABELL EHRING · ACME
ERNESTO PEREIRA · FORO STUDIO · LANDINI
JUNYA ISHIGAMI · PEDEVILLA · MEES VISSER
B.L.U.E. · LAAC · SCHWITZKE · LENKA MÍKOVÁ**

Italien 13,50 EUR
Spanien 13,50 EUR
Finnland 13,50 EUR
Norwegen 120 NOK
Slowakei 13,50 EUR

Deutschland 13,50 EUR
Österreich 13,50 EUR
Schweiz 22,00 SFR
Belgien 13,50 EUR
Niederlande 13,50 EUR
Luxemburg 13,50 EUR



4 194561 713502

Entwurf • Design Isabell Ehring, Stuttgart

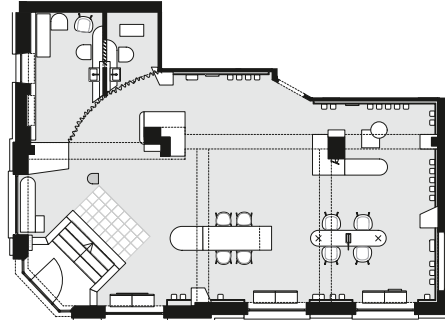
Bauherr • Client Oppenländer Optik GmbH, Marbach am Neckar

Standort • Location Güntterstraße 3, 71672 Marbach am Neckar

Nutzfläche • Floor space 125 m²

Fotos • Photos Philip Kottlorz

Mehr Information auf Seite • More information on page 142



Grundriss • Floor plan

OPTIKER IN MARBACH

Entwurf • Design Isabell Ehring, Stuttgart

von • by Katharina Diemair

Sie wird gerne als Symbol für Intelligenz gesehen und ist ein beliebtes, modisches Accessoire. Die Entwicklung der Brille reicht bis ins 13. Jahrhundert zurück, als der Vergrößerungseffekt geschliffenen Bergkristalls entdeckt wurde. Heute lässt sich jede Art von Fehlsichtigkeit mit speziell angefertigten Brillengläsern aus Mineralglas oder Kunststoff korrigieren. Wichtiger Ansprechpartner hierbei ist neben dem Augenarzt der Optiker. Oppenländer Optik ist ein alteingesessenes Fachgeschäft, das seine Stammkundschaft von der Refraktionsbestimmung über die Beratung bei der Wahl von Gläsern und Gestell bis hin zum Einarbeiten ganzheitlich unterstützt. Bei der Neugestaltung der Verkaufsräume knüpft Isabell Ehring an die ursprüngliche Identifikationsfarbe des Unternehmens, ein kräftiges Rot, an und fächert diese in vielfältige Nuancen auf, ergänzt mit frischen Hellgrün- und Beigetönen. Präsentationsflächen aus durchgefärbtem MDF ziehen sich als rosarotes Band die Wände entlang und lenken den Blick auf helle Metalltablare, die die Brillengestelle tragen. Dunkelrote, raumhohe Schubladenschränke gliedern den Verkaufsbereich und bilden, im Beratungsgespräch geöffnet, eine zusätzliche Ausstellungsebene. Sie schaffen, ebenso wie die Vorhänge, mit deren Hilfe sich die Refraktionsbereiche temporär abschirmen lassen, veränderliche, fließende Raumsituationen, die das gesamte Leistungsspektrum in dem Fachgeschäft parallel erfahrbar machen.

It is often considered a symbol of intelligence and is a popular fashion accessory. The development of spectacles dates back to the 13th century when the magnification effect of cut mountain crystal was discovered. Today, any kind of ametropia can be corrected with specially manufactured lenses made of mineral glass or plastic. In addition to the eye specialist, the optician is an important contact person for this. Oppenländer Optik is a long-established specialist shop that provides its regular customers with a comprehensive range of services, from refraction to advice on the choice of glasses and frames, and through to fitting. For the redesign of the sales rooms, Isabell Ehring takes up the company's original identification colour, a vibrant red, and fans it out into a variety of shades, complemented with fresh light green and beige hues. Presentation surfaces made of dyed-through MDF run along the walls as a pink ribbon, directing attention to bright metal shelves used to display the spectacle frames. Dark red, room-high drawer cabinets divide up the sales area and form an additional exhibition level when opened during a consultation. Just like the curtains that temporarily shield the refraction areas, they create variable, flowing spatial situations that make it possible to simultaneously experience the entire service spectrum at an optician's.



